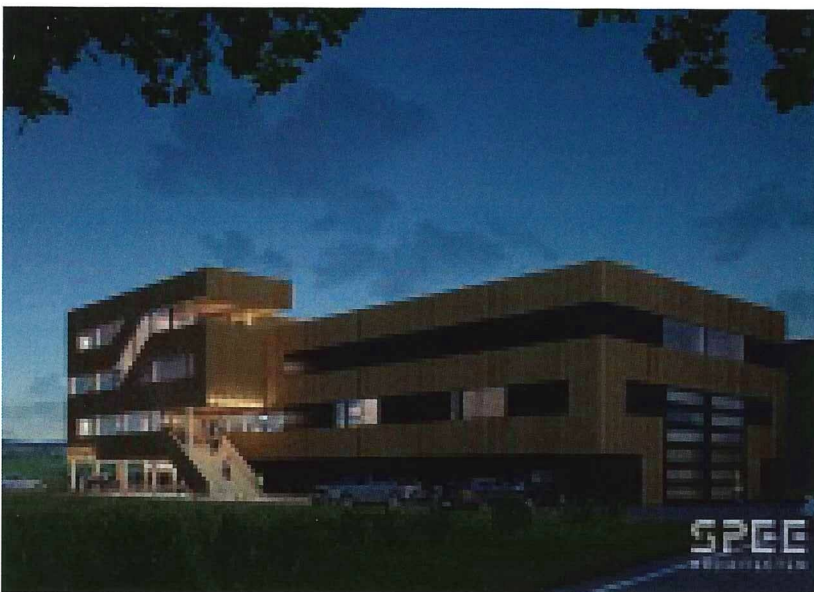


Houtlab



Het nieuwe Houtlab wordt zoals de naam al doet vermoeden een houten gebouw. Een duurzame, circulaire en inspirerende productie- en kantoorruimte waarin samenwerking voorop staat. Samenwerking met onder andere co-makers, opleiders en de overheid, maar ook met huurders. Naast Woody Building Concepts zelf en zusterbedrijf Pvvv biedt Houtlab namelijk ook huisvesting aan partijen die zich bezighouden met houtbouw en circulariteit.

Het gebouw en de toegepaste materialen vormen op zichzelf al een showroom voor bezoekers. Daarnaast komt er in het gebouw een productieruimte waar hout gerelateerde (bouw)producten zoals CLT- en HSB-elementen worden bewerkt en geproduceerd. Doel is om hier ook mensen op te leiden op het gebied van circulariteit en houtbouw.

Zo krijgt Het Houtlab een massief houten casco van CLT (Cross laminated Timber) en gelamineerd houten balken en kolommen. En worden de gevels gemaakt van verduurzaamde Frake houten latten. De houten materialisatie van binnen en buiten zorgt ervoor dat het duurzame materiaalgebruik van alle kanten zichtbaar is.